

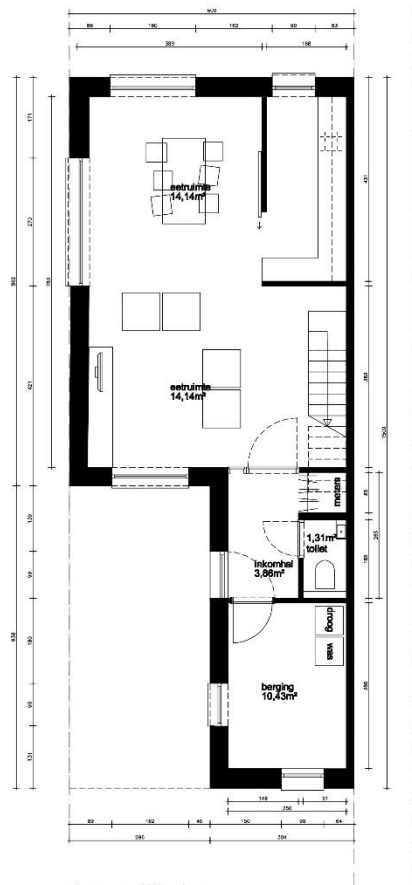


projectomschrijving

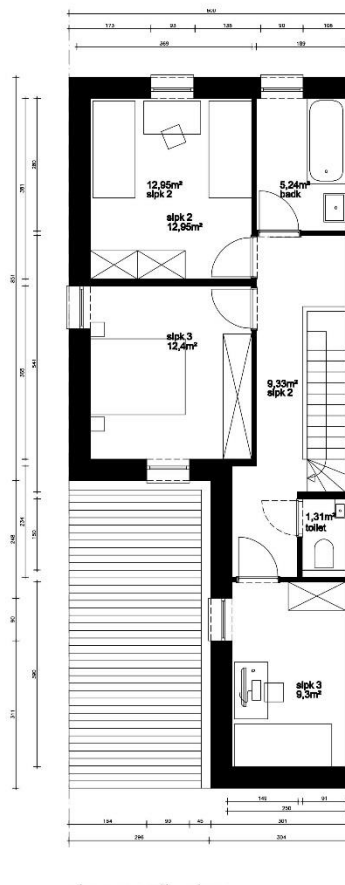
Het projectgebied is gelegen in het zuidwesten van de woonkern van Maria-ter-Heide. In de Wipstraat zullen 10 bescheiden koopwoningen gerealiseerd worden, verdeeld over 3 bouwclusters. De woningen hebben 3 of 4 slaapkamers en zijn allen voorzien van een autobergplaats in de vorm van een open carport. De individuele tuinen sluiten aan op een gemeenschappelijke groenzone die gedeeld zal worden met de toekomstige bebouwing in de Korenlaan.

programma	10 bescheiden woningen
ligging	Brasschaat, Wipstraat
realisatie	voorzien 2022 - 2023
ontwerper	[peri'fer] architectuur & stedenbouw



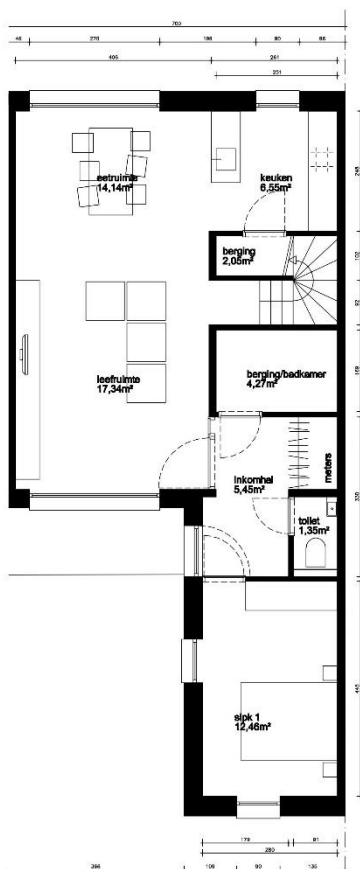


plan gelijkvloers

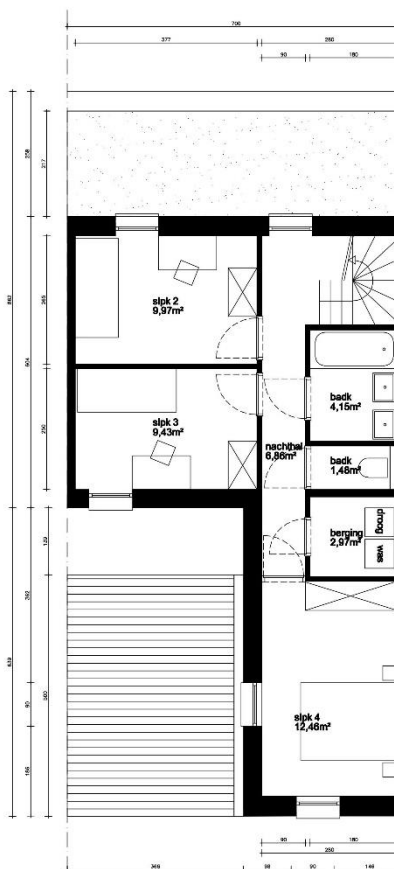


plan verdieping

typeplan kopwoningen



plan gelijkvloers



plan verdieping

typeplan rijwoningen