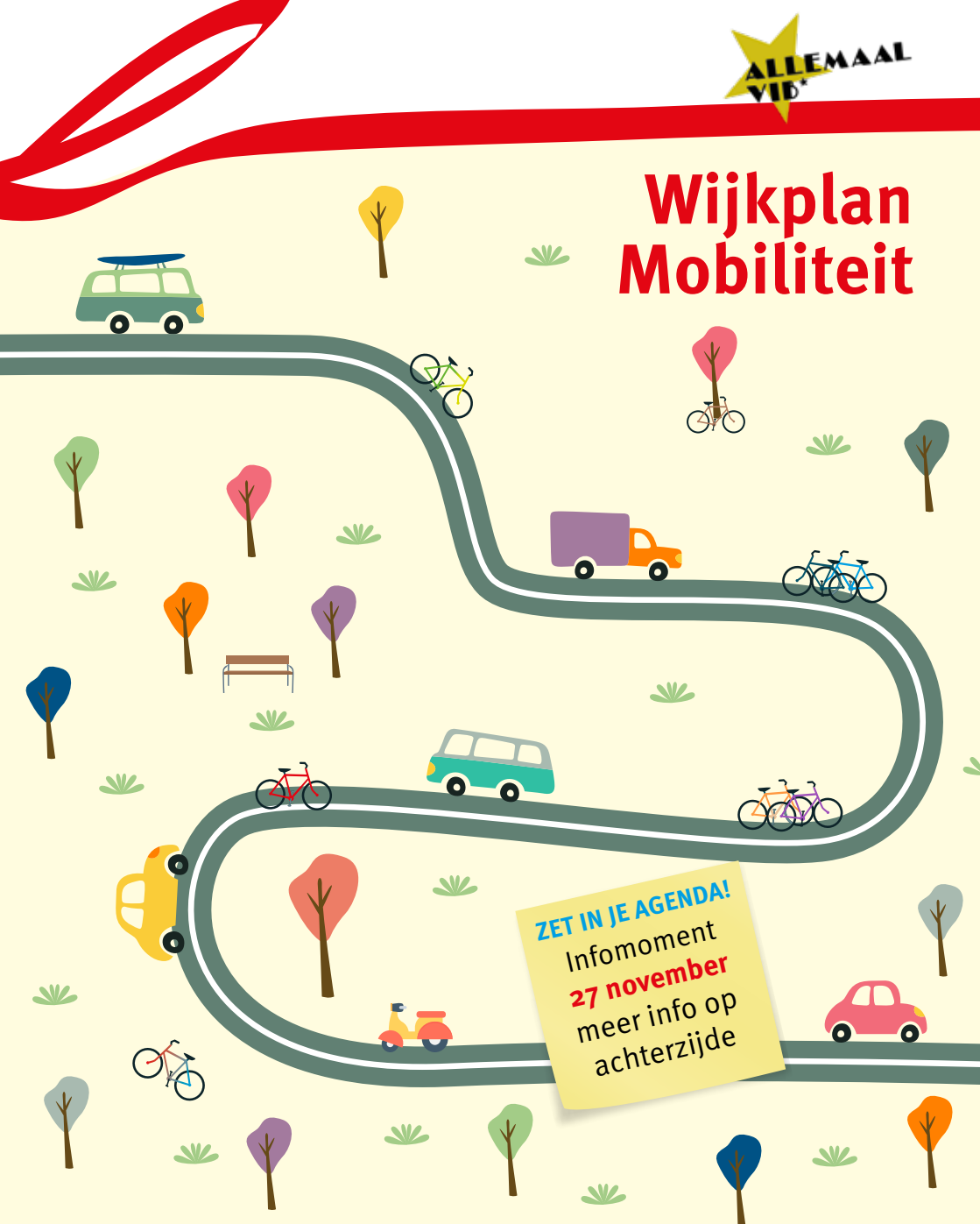


Wijkplan Mobiliteit



ZET IN JE AGENDA!
Infomoment
27 november
meer info op
achterzijde

wijk **Kaart**

Bewoners wijk Kaart presenteren wijkplan mobiliteit

In 2020 startten we met wijkgerichte mobiliteitsworkshops in onze gemeente. Wijk Kaart was als eerste aan de beurt. Ons doel is samen met de bewoners oplossingen te zoeken om de verkeersveiligheid en verkeersleefbaarheid in woonstraten te verbeteren. De gemeente werkte hiervoor samen met mobiliteitsexperten, politie, Hoge Akkersbloei en buurtbewoners om samen tot een wijkplan te komen.

Alle ideeën en voorstellen van de werkbanken werden verwerkt.



collage van de voorstellen



Aan de slag!

Na een oproep in de wijk namen ruim 100 buurtbewoners deel aan de workshop op 5 maart 2020.

Deze buurtbewoners werden verdeeld over 8 werktafels met telkens een moderator. Elke werktafel dacht na over oplossingen om de verkeersveiligheid te verbeteren en leverde aan het eind van de avond een wijkplan af volgens consensusmodel. Elke deelnemer aan de werktafel ging dus akkoord met het voorstel.

Per werktafel werd er een afgevaardigde aangesteld om deel te nemen aan de focusgroepen. Deze 8 bewoners gingen samen met politie, mobiliteitsexperten, de Hoge Akkersbloei en de mobiliteitsschepen aan de slag om van 8 naar 1 wijkplan te gaan. Met dank aan onze VIB's van wijk Kaart zijn we samen tot 1 wijkplan gekomen:

Christina (Middelkaart), Tina (Middelkaart), Peter (Bergstraat), Kristin (Waterstraat), Walter (Schoudt de Moorstraat), Etienne (Hoge Kaart), Sally (Het Venneke), Tom (Leeuwenstraat), Isabel & Jelle (Hoge Akkersbloei), Katrijn (De Vlinder), Veerle (GILO Kaart), Charlotte (GIKO Kaart), Marco (supermarkt)

Eindplan mobiliteit in beeld

Hier is het dan 'het wijkplan mobiliteit voor wijk Kaart'... het plan waar we samen met de wijk intensief aan gewerkt hebben. Het is een plan met doorgroeimogelijkheden. Er werden namelijk een aantal maatregelen voor op korte termijn uitgewerkt, en een aantal bijkomende maatregelen die op middellange termijn kunnen worden doorgevoerd.

Eindplan

NETWERK FIETSSTRATEN

- ✓ Middelkaart
- ✓ Hoge Akker
- ✓ Stuiversvelden
- ✓ Hoge Kaart (vak Rustoordlei – Hoogboomsteenweg)
- ✓ Leeuwenstraat

WOONERF

- ✓ Het Venneke
- ✓ Waterstraat thv vernauwing straatprofiel

EENRICHTINGSSTRAAT

- ✓ Hoge Kaart tussen Leeuwenstraat en Hoogboomsteenweg, richting Hoogboomsteenweg

LEEUVENSTRAAT

- ✓ woonerf vanaf Bergstraat (De bewoners van de Leeuwenstraat worden hier nog apart over bevroegd)
- ✓ en/of knip ter hoogte van Hoge Kaart

SCHOOLSTRAAT

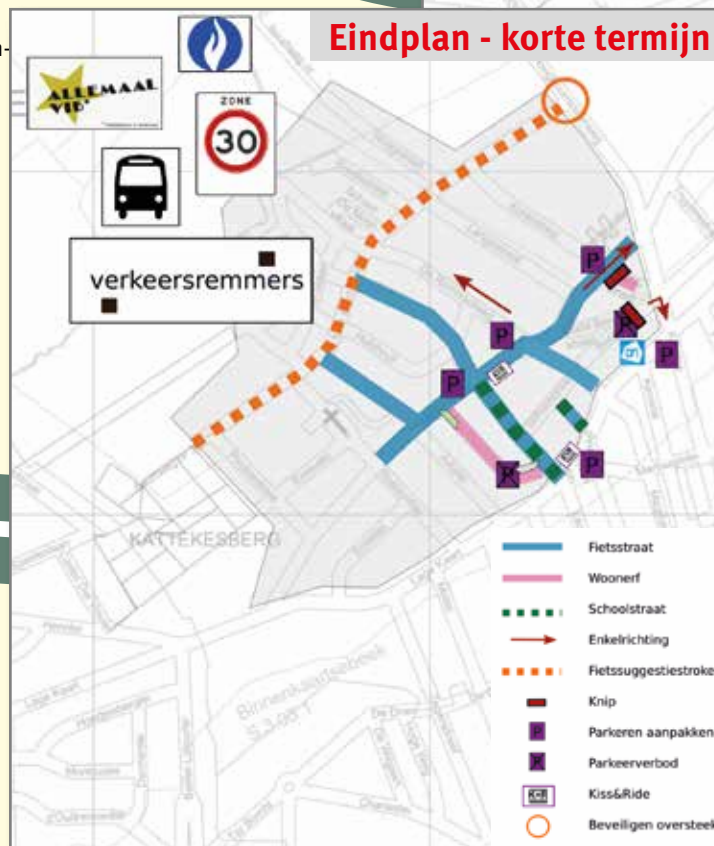
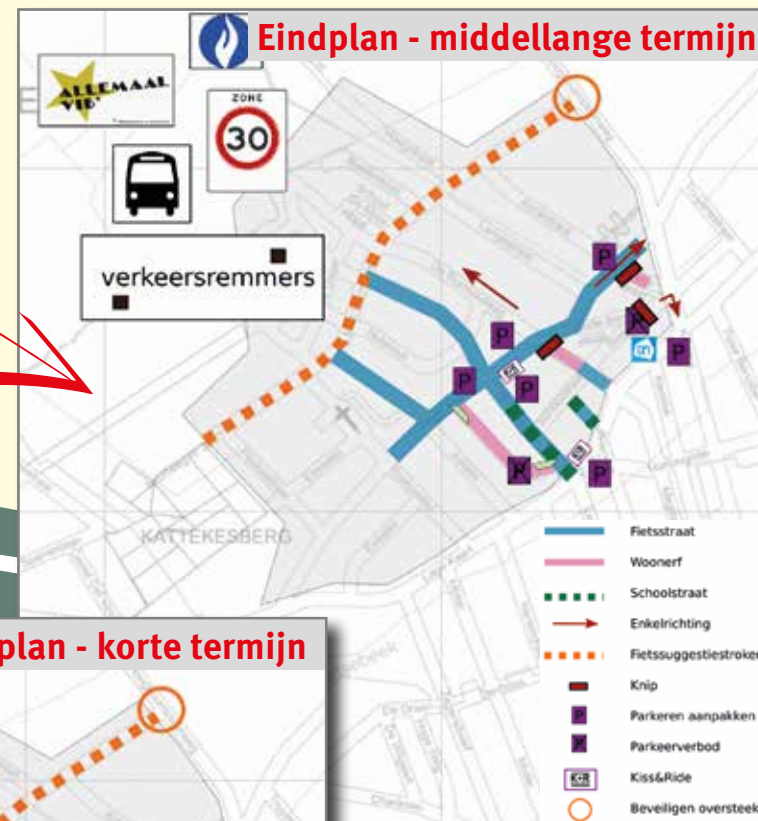
- ✓ Middelkaart
- ✓ Veldstraat

PARKEREN

- ✓ Extra parkeerplaatsen op het Hendrik Luytenplein
- ✓ Optimaliseren parkeerplaatsen Hoge Kaart vak Leeuwenstraat – Hoogboomsteenweg
- ✓ K+R Lage Kaart & Hoge Kaart
- ✓ Parkeerstroken Hoge Kaart ifv garagepoortparkeren

SNELHEID

- ✓ Algemene zone 30 wijk
- ✓ Fietssuggestiestroken Max Hermanlei + remmende maatregelen



Situatie supermarkt & Scholen

UITGANGSPUNT

- ✓ Klanten kunnen winkel bereiken via Hoogboomsteenweg (in- & uit)
- ✓ Leveringen zijn enkel mogelijk via Leeuwenstraat – Bergstraat

MAATREGELEN

- ✓ Knip Bergstraat door verdwijnpaal: leveranciers supermarkt kunnen door + bewoners Bergstraat vak Hoogboomsteenweg en Oude Bergstraat kunnen hun woning verlaten richting Leeuwenstraat.
- ✓ Het parkeerverbod beperkt in tijd (tot 17 uur) wordt een permanent parkeerverbod in functie van vlotte doorstroming vrachtverkeer en zichtbaarheid
- ✓ Optimalisatie-oefening supermarktparking
- ✓ Parkeerbegeleiders in het weekend
- ✓ Klanten sensibiliseren in functie van hoffelijk parkeergedrag
- ✓ Aanpassen leveringsuren buiten schooltijden vanaf 6 uur wordt bekeken samen met de bewoners van de Bergstraat
- ✓ Verplichte rechtsaf Bergstraat - Hoogboomsesteenweg (te onderzoeken)
- ✓ Middelkaart en Veldstraat worden schoolstraat, met afsluiting aan begin en einde van de schooldagen
- ✓ Kiss+Rides aan Lage Kaart en Hoge Kaart met vlotte wandelverbinding naar scholen
- ✓ Groene optische zebra's aan de schoolpoorten
- ✓ Het Venneke wordt woonerf. Uitwerking gebeurt in samenspraak met de bewoners
- ✓ Betere structurering van parkeren in Hoge Kaart en Hendrick Luytenplein

Specifiek voor supermarkt

Voor de scholen



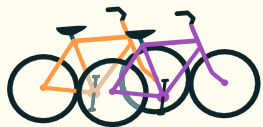
Wat is een...

We spreken over verschillende nieuwe maatregelen die we graag nog even in kaart brengen. Op deze pagina leggen we uit wat juist een fietsstraat, woonerf of een schoolstraat is.

Woonerf

Voetgangers mogen de ganse breedte van de straat gebruiken. Spelen op straat is toegelaten. Autobestuurders mogen voetgangers niet in gevaar brengen en hinderen. Indien nodig moeten ze stoppen. Bovendien dienen ze extra voorzichtig te zijn voor spelende kinderen.

Voetgangers mogen het verkeer niet nodeloos hinderen. In een woonerf geldt een maximum snelheid van 20km/ uur. Het is er verboden te parkeren, behalve waar een verkeersbord het toelaat. Of plaatsen die afgebakend zijn door wegmarkeringen of met een wegbedekking in een andere kleur en waar de letter P aangebracht is.



Fietsstraat

Hier blijven auto's achter de fietsers. Fietsers mogen de hele rijbaan gebruiken.

Schoolstraat

Een schoolstraat is een straat nabij een onderwijsinstelling waar gemotoriseerd verkeer een half uurtje voor en een half uurtje na schooltijd niet toegelaten is.

Bewoners kunnen uiteraard wel altijd hun straat uitrijden en ook de hulpdiensten hebben toegang. Wie toch met de auto komt, kan iets verder parkeren aan de zogenaamde 'stapspots'

en te voet tot aan de schoolpoort gaan.

Wist-je-datje:

"Ik breng mijn kinderen met de auto naar school en rij dan door naar mijn werk!"

Dat is een veelgehoord argument om je kinderen niet met de fiets naar school te brengen. Maar voor wie op minder dan 2 kilometer van de school woont, fietst maar liefst 7 minuten tijdswinst bijeen door nadien de auto thuis op te halen om naar het werk te gaan. Met de fiets 'parkeer' je vlak voor de schoolpoort en je hebt geen last van de verkeersdrukke.

Fietsuggestiestroken

Hier zijn stroken op de rijbaan in een andere kleur of markering dan de rest van de rijbaan. Ze duiden de positie van de fietser aan op de rijbaan en hebben een sturend effect, zowel naar de fietsers als het overige verkeer. Ze zorgen voor een optische versmalling van de rijbaan voor een verkeersremmend effect. Een fietsuggestiestrook is GEEN fietspad!

Enrichtingsverkeer

VOORDELEN

- Gaat sluipverkeer tegen
- Verhoogt de verkeersleefbaarheid: verkeer terug duwen naar het hoger wegennet (bv. Hoogboomsteenweg, Lage Kaart, ...)
- Verhoogt de verkeersveiligheid
- Kan parkeerproblemen structureren

NADELEN

- Probleem mag zich niet verplaatsen naar omliggende woonstraten
- Mag geen solitaire maatregel zijn in één straat
- Omrijfactor: als bewoner zal je beperkt moeten omrijden om tot aan je woning te geraken.

Knip

Een woonstraat afsluiten (of knippen) voor gemotoriseerd verkeer. Fietsers en voetgangers hebben wel toegang. Dringt doorgaand sluipverkeer terug tot op het hoger wegennet (verbindings- of ontsluitingswegen).



FIETSTRAAT



WOONERF

SCHOOLSTRAAT



Om de zichtbaarheid van de schooltoegangen te verbeteren, worden alle zebrapaden ter hoogte van schoolpoorten letterlijk in de groene verf gezet. Deze optische verkeersdrempels hebben een verkeersremmend effect en verhogen de oversteekbaarheid van voetgangers.



Een gesprek

UITGANGSPUNT: het algemeen belang staat voorop

Laat ons meteen eerlijk zijn: een eenvoudige oefening is het niet om voor een woonwijk met werkenden en senioren, schoolgaande kinderen, lokale ondernemingen en actieve verenigingen een passend antwoord te bieden én een oplossing te voorzien. Daarom werd de wijk betrokken. Maar ook dan moeten alle partijen compromissen vinden waar mogelijk. Tijdens de workshops samen met alle betrokken bleek dan ook snel dat er vanuit alle standpunten steeds héél oplossingsgericht werd gedacht, om steeds het algemeen belang van wijk Kaart & Brasschaat voorop te stellen.



Mobiliteitsmanager Nele: “Na afloop van de workshop in maart kwamen bewoners naar mij om te zeggen dat ik toch geen gemakkelijke job heb. Ik heb inderdaad geen toverstokje om de verkeersmaatregelen uit te werken zodat ze voor elke bewoner goed zijn.”

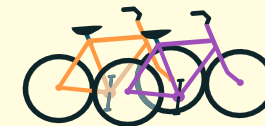
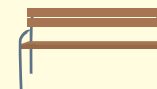
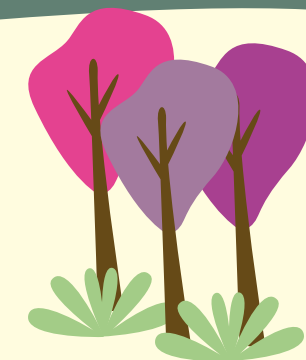
En dat vat het misschien wel goed samen. Burgers willen vaak meer parkeerplaats, meer fietspad, meer voetpad, meer groen, meer speelruimte, meer rijbaan,.... Maar helaas kan niet alles. We hebben helaas niet meer straat. En wat voor de ene inwoner absoluut een prioriteit is, vindt de andere uit een naburige wijk misschien net een struikelblok.

“Als mobiliteitsexperten proberen we steeds het algemeen belang voorop te stellen, rekening houdend met de veiligheid van de zwakste schakels in ons verkeer namelijk: voetgangers, fietsers en schoolkinderen. Tijdens dit doorgedreven participatietraject werden bewoners geconfronteerd met tegenstrijdige belangen. Iedereen wil iets anders in zijn straat.”



Problemen kennen we al

Maar ons verkeerssysteem stopt natuurlijk niet aan de overkant van je straat. Dankzij de workshops dachten bewoners mee na over oplossingen in plaats van over mogelijke problemen. Die kenden we immers al. Het wijkplan voor wijk Kaart omvat een hele reeks maatregelen die de verkeersveiligheid en -leefbaarheid op wijkniveau verbeteren, dus in functie van het algemeen belang.



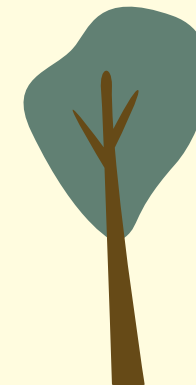
Ook **workshopdeelnemer Jelle** ziet een voordeel van de betrokkenheid en dat het allemaal niet zo eenvoudig was. “Persoonlijk denk ik dat we kunnen benadrukken dat burgerparticipatie de weg van de toekomst is voor beleidskeuzes en dat we trots mogen zijn op onze buurtbewoners die veel tijd van zichzelf hebben gegeven om tot een brede consensus te komen.”

Er zullen ongetwijfeld bewoners niet tevreden zijn, maar we zijn ervan overtuigd dat we al iets moois gerealiseerd hebben. “Waar een wil is, is een weg”, vat **deelnemster Kristin** het samen. “Soms zijn we nu eenmaal automobilist, soms zijn we voetganger, soms zijn we fietser, maar altijd samen op (één) weg.”

Pluimen op ieders hoed

De aanpak van de mobiliteitsworkshops is duidelijk niet onopgemerkt gebleven buiten de gemeentegrenzen. Zo kregen we al pluimen op onze hoed van de Vlaamse Stichting Verkeerskunde, bekend van de grote BOB-campagnes.

En delen we deze aanpak ook met andere steden en gemeenten. Daar zijn we terecht trots op. Hopelijk jullie ook!



1, 2, 3 ... START

Binnenkort is het zover. Dan lanceren we de eerste maatregelen van het nieuwe wijkplan. De bedoeling is om de maatregelen in verschillende stappen uit te rollen. Als eerste zullen het netwerk van fietsstraten, de fietsuggestiestroken in de Max Hermanslei, de groene zebra's en het enkelrichtingsverkeer in de Hoge Kaart (tussen Hoogboomsesteenweg en Leeuwenstraat) aan bod komen. Ook de implementatie van de zone 30 voor gans de wijk zal worden uitgerold. Daarna zullen ook stapsgewijs de andere maatregelen volgen.



Wennen aan situatie

De ingrepen die worden ingepland zijn steeds genomen met het algemeen belang voor de gehele wijk in het achterhoofd. Zowel vanuit de betrokken buurtbewoners, als vanuit de wijkvereniging, politiediensten en andere experts. Bij de implementatie van nieuwe maatregelen is het steeds even aanpassen. Iedereen moet nog wennen aan de nieuwe situatie en niet iedereen zal tevreden zijn. De eerste dagen/weken van een nieuwe maatregel mogen bewoners zich dan ook verwachten aan wat chaos. Dat is altijd zo met nieuwe verkeersmaatregelen. Elke nieuwe verkeersmaatregel heeft minstens 6 maanden tot 1 jaar de tijd nodig om het werkelijke effect ervan te kunnen meten.

Helaas bestaat er geen manier om voor iedereen de perfecte maatregel te bedenken. Bewoners en passanten moeten zich er echt wel van bewust zijn dat dit een proefopstelling is, en dat we een evaluatie doen na minstens 6 maanden.

Infomoment - 27/11



Binnenkort zullen jullie het plan in de wijk kunnen terugvinden, zodat jullie het eens samen kunnen bekijken en bespreken. Op **27 november** voorzien we een infomoment. In de voormiddag tussen 10 en 12 uur zullen wij (focusgroep, gemeente en politie) in GILO Kaart aanwezig zijn om jullie vragen te beantwoorden. Je mag vrij toekomen en vertrekken.