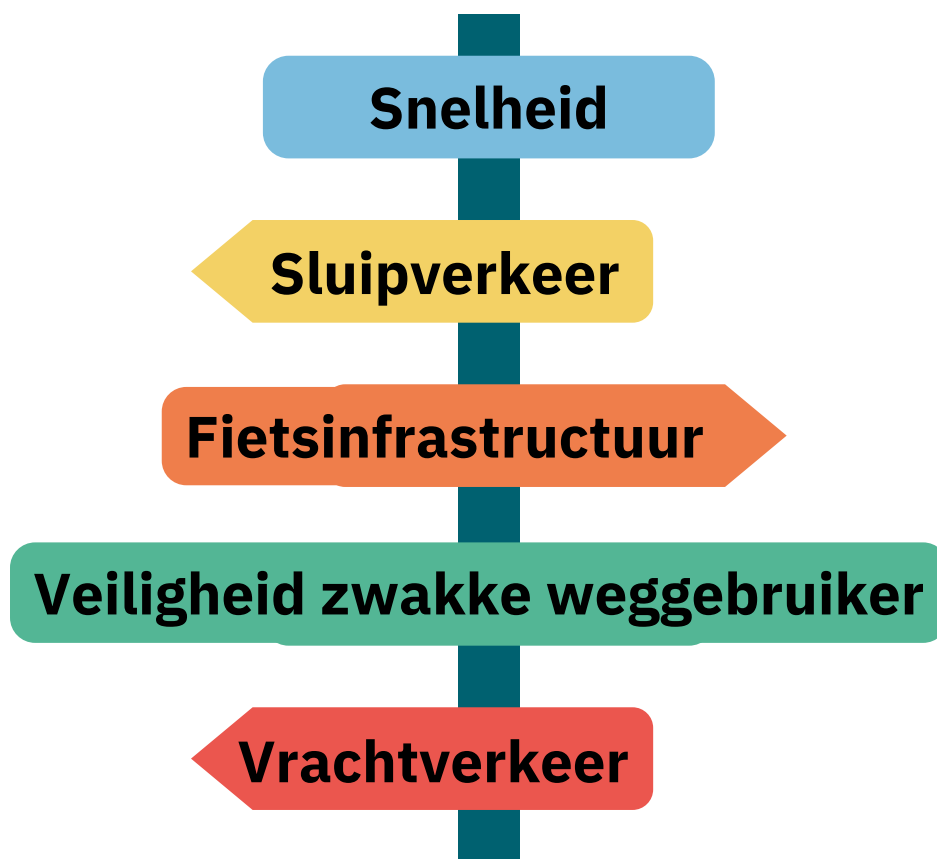


Maatregelencatalogus



Om een wijk verkeersveiliger te maken, zijn heel wat oplossingen mogelijk. Deze fiches stellen de belangrijkste mogelijkheden per probleem kort aan jou voor.

Maatregelencatalogus

Snelheid

"Hoe kunnen we de snelheid op bepaalde verkeersassen en in sommige woonwijken onder controle houden?"

Sluipverkeer

"Hoe kunnen we sluipverkeer in woonwijken beperken?"

Fietsinfrastructuur

"Hoe kunnen we de fietser ruimte geven in de straat?"

Veiligheid zwakke weggebruiker

"Hoe kunnen we de veiligheid van de zwakke weggebruiker verhogen?"

Vrachtverkeer

"Hoe kunnen we vrachtverkeer in smalle straten en woonwijken mijden?"

VERKLARENDE BEGRIPPEN

- Ontsluitingswegen: ontsluiten en verbinden kernen en wijken voor lokaal verkeer.
- Erfontsluitingswegen: hebben geen verbindende functie. Ze verlenen enkel toegang tot percelen langs de weg (woningen, bedrijven en anderen) of tot andere erftoegangswegen

Maatregelencatalogus

Snelheid

VERKEERSREMMENDE MAATREGELEN

Een infrastructurele aanpassing die ervoor zorgt dat de snelheid van gemotoriseerde verkeer vertraagt.



Rode rem



Flitspaal



Trajectcontrole



Dynamisch verkeersbord

Aandachtspunten

- Enkel voor ontsluitingswegen
- Quick win (snel uitvoerbaar)
- Uitvoerbaar in meerdere straten



Maatregelencatalogus

Snelheid

VERKEERSREMMENDE MAATREGELEN

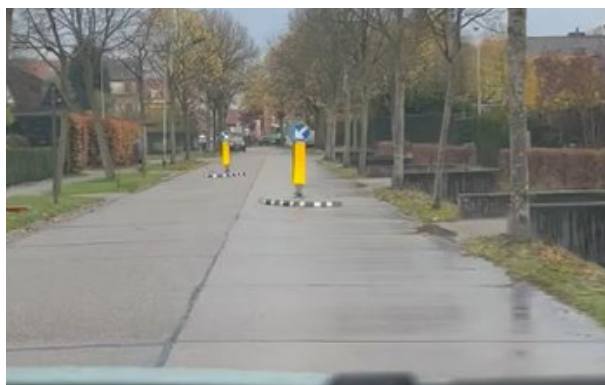
Een infrastructurele aanpassing die ervoor zorgt dat de snelheid van gemotoriseerde verkeer vertraagt.



Verkeersdrempel



Rijbaankussen



Asverschuiving



Parkeren op de rijbaan

Aandachtspunten

- Quick win (snel uitvoerbaar)
- Uitvoerbaar in meerdere straten
- Enkel voor erftoegangswegen



Maatregelencatalogus

Snelheid

VERKEERSREMMENDE MAATREGELEN

Een infrastructurele aanpassing die ervoor zorgt dat de snelheid van gemotoriseerde verkeer vertraagt.



Snelheidsbeperking 30 km/u



Plaatselijke wegversmalling



Fietsstraat



Fietsuggestiestrook

Aandachtspunten

- Quick win (snel uitvoerbaar)
- Relatief goedkoop
- Uitvoerbaar in meerdere straten
- Enkel voor erftoegangswegen



Maatregelencatalogus

Sluipverkeer



EENRICHTINGSVERKEER

Geeft aan dat het verkeer zich maar in één enkele richting voortbeweegt. Verkeer mag een eenrichtingsstraat dus maar vanuit één kant inrijden.

VOORDELEN:

- Gaat sluipverkeer tegen
- Verhoogt de leefbaarheid
- Verhoogt de verkeersveiligheid
- Reorganisatie van parkeer-mogelijkheden

NADELEN:

- Verkeer mag zich niet verplaatsen naar omliggende woonstraten
- Mag geen solitaire maatregel zijn in één straat
- Omrijfactor: bewoners moeten beperkt omrijden om tot aan hun woning te geraken
- Snelheid neemt mogelijks toe

Aandachtspunten

Quick win (snel uitvoerbaar)
Relatief goedkoop
Uitvoerbaar in meerdere straten



Maatregelencatalogus

Sluipverkeer



KNIP

Door een weg te knippen met behulp van een verbodsbord, paaltjes of een ander soort barrière, maak je het bepaalde voertuigen zoals auto's of vrachtwagens onmogelijk om een punt voorbij te rijden.

- Ook 'filter' genoemd
- Sluit een straat af voor gemotoriseerd verkeer
- Fietsers en voetgangers hebben wel toegang
- Dwingt sluipverkeer terug naar het hoger wegennet (verbindings- of ontsluitingswegen)

Aandachtspunten

Quick win (snel uitvoerbaar)
Relatief goedkoop
Uitvoerbaar in meerdere straten
Enkel voor erftoegangswegen

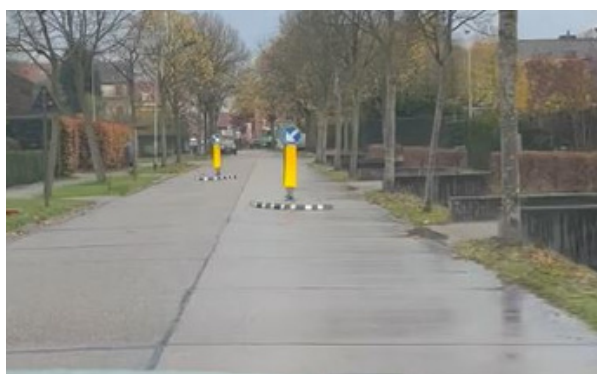


Maatregelencatalogus

Sluipverkeer

VERKEERSREMMENDE MAATREGELEN

Een infrastructurele aanpassing die ervoor zorgt dat de snelheid van gemotoriseerde verkeer vertraagt.



Asverschuiving



Rijbaankussen



Verkeersdrempel



Snelheidsbeperking 30 km/u

Aandachtspunten

- Quick win (snel uitvoerbaar)
- Relatief goedkoop
- Uitvoerbaar in meerdere straten
- Enkel voor erftoegangswegen



Maatregelencatalogus

Fietsinfrastructuur



FIETSPAD

Een weggedeelte of vrijliggend pad dat is gereserveerd voor fietsers en bromfietzers klasse A.

- Verboden voor auto's
- Bakfietsen, drie- en vierwielers worden beschouwd als fietsen als ze minder dan 1 m breed zijn
- Een eenrichtingsfietspad moet minstens 2 m zijn
- Een tweerichtingsfietspad moet minstens 2,5 m zijn
- Aangeduid met verkeersbord D7 of twee evenwijdige stippellijnen

Aandachtspunten

Infrastructurele maatregel noodzakelijk (heraanleg)
Dient opgenomen te worden in meerjarenplanning
Hoge kostprijs
Enkel voor ontsluitingswegen



Maatregelencatalogus

Fietsinfrastructuur



FIETSSUGGESTIESTROOK

Een doorlopende gekleurde strook of een strook aangeduid met symbolen aan de rand van de weg.

- Is GEEN fietspad
- Automobilisten mogen erover rijden, erop parkeren en ze hoeven de fietsers die erop rijden geen voorrang te verlenen
- Automobilisten mogen enkel over de fietssuggestiestrook in de eigen rijrichting rijden
- Wordt niet aangeduid door een verkeersbord
- Kan een roze, groene, beige of nog een andere kleur hebben

Aandachtspunten

Quick win (snel uitvoerbaar)
Relatief goedkoop
Uitvoerbaar in meerdere straten



Maatregelencatalogus

Fietsinfrastructuur



FIETSSTRAAT

Een straat ingericht als fietsroute. Ook auto's zijn er toegelaten, maar enkel als gast. Het karakter en de inrichting van de fietsstraat maken dat duidelijk en beperken zo het aantal auto's dat door de fietsstraat rijdt.

- Hier blijven auto's achter fietsers
- Fietsers mogen de hele rijbaan gebruiken
- Maximale snelheid 30km/u



- Hier blijven auto's achter de fietsers
- Fietsers mogen de hele rijbaan gebruiken



Aandachtspunten

- Quick win (snel uitvoerbaar)
- Relatief goedkoop
- Uitvoerbaar in meerdere straten
- Enkel voor erftoegangswegen



Maatregelencatalogus

Fietsinfrastructuur



KNIP

Door een weg te knippen met behulp van een verbodsbord, paaltjes of een ander soort barrière, maak je het bepaalde voertuigen zoals auto's of vrachtwagens onmogelijk om een punt voorbij te rijden.

- Ook 'filter' genoemd
- Sluit een woonstraat af voor gemotoriseerd verkeer
- Fietsers en voetgangers hebben wel toegang
- Dwingt sluipverkeer terug naar het hoger wegennet (verbindings- of ontsluitingswegen)

Aandachtspunten

Quick win (snel uitvoerbaar)
Relatief goedkoop
Uitvoerbaar in meerdere straten
Enkel voor erftoegangswegen



Maatregelencatalogus

Veiligheid zwakke weggebruiker



WOONERF

Een straat of plein(tje) waar de nadruk sterk ligt op verblijfsfuncties zoals wonen en spelen. Doorgaand verkeer is op een woonerf niet mogelijk.

- Verboden te parkeren, behalve in parkeervakken
- Op straat spelen is toegelaten
- Maximale snelheid 20km/u



Aandachtspunten

Infrastructurele maatregel noodzakelijk (heraanleg)
Dient opgenomen te worden in de meerjarenplanning
Noge kostprijs
Enkel voor erftoegangswegen



Maatregelencatalogus

Veiligheid zwakke weggebruiker



SCHOOLSTRAAT

SCHOOLSTRAAT

Een straat met een schoolingang waar gemotoriseerd verkeer aan het begin en einde van de schooldag een half uur lang wordt geweerd. De straat is dan enkel toegankelijk voor voetgangers, fietsers en andere actieve weggebruikers.

- Bewoners mogen straat nog uitrijden
- Bestuurders passen hun snelheid aan aan actieve weggebruikers
- Bestuurders geven voorrang aan fietsers en voetgangers
- Hulpdiensten hebben toegang

Aandachtspunten

Quick win (snel uitvoerbaar)
Relatief goedkoop
Medewerking van school noodzakelijk
Enkel voor erftoegangswegen



Maatregelencatalogus

Veiligheid zwakke weggebruiker



Zebra pad
op locaties met veel overstekende voetgangers



Groene optische zebra
aan schoolpoorten of in schoolomgevingen



Fietsoversteek
op locaties waar fietsers moeten oversteken



Punctueel verlichte oversteek
op locaties met veel overstekende fietsers en
hogere intensiteiten gemotoriseerd verkeer

Aandachtspunten

- Quick win (snel uitvoerbaar)
- Relatief goedkoop
- Uitvoerbaar in meerdere straten



Maatregelencatalogus

Vrachtverkeer



Parkeerverbod + 7,5 ton



Hoogtesluis



Tonnagebeperking



Park & Ride